

御注文主 CUSTOMER 一般社団法人 大阪府臨床工学技士会

オーダー番号 ORDER NO.

件名 PROJECT ホームページ制作

表題 TITLE ホームページ設計仕様書

| Rev | 改訂内容 |
|-----|------|
| | |
| | |
| | |

| | |
|---------|-----------|
| JOB No. | 1J30403 |
| 種別 | A (設計・制作) |
| 番号 | 001 |
| 区分 | 納入用図書 |



| | | | | |
|------------------------------|---------------------|-------------------------|--------------|---------------|
| 設計 DESIGNED BY 木村 | 調査 CHECKED BY — | 表題 TITLE ホームページ設計仕様書 | 変更 REV. 0 | ページ PAGE 1 |
| 作成 ISSUED DATE 2019/06/13 | 承認 APPROVED BY — | 副題 SUB TITLE 表紙 | 16 | |

| ページ PAGE | 変更記号 REV. | 題 目 TITLE | ページ PAGE | 変更記号 REV. | 題 目 TITLE | ページ PAGE | 変更記号 REV. | 題 目 TITLE | ページ PAGE | 変更記号 REV. | 題 目 TITLE |
|-------------|--------------|--------------|-------------|--------------|--------------|-------------|--------------|--------------|-------------|--------------|--------------|
| 1 | | 表紙 | 26 | | | 51 | | | 76 | | |
| 2 | | 目次 | 27 | | | 52 | | | 77 | | |
| 3 | | 概要 | 28 | | | 53 | | | 78 | | |
| 4 | | 基本情報(1) | 29 | | | 54 | | | 79 | | |
| 5 | | 基本情報(2) | 30 | | | 55 | | | 80 | | |
| 6 | | 会員権限 | 31 | | | 56 | | | 81 | | |
| 7 | | サイトマップ | 32 | | | 57 | | | 82 | | |
| 8 | | ページ一覧 | 33 | | | 58 | | | 83 | | |
| 9 | | 会員情報 | 34 | | | 59 | | | 84 | | |
| 10 | | 入会承認の流れ(正会員) | 35 | | | 60 | | | 85 | | |
| 11 | | 自動返信メール(1) | 36 | | | 61 | | | 86 | | |
| 12 | | 自動返信メール(2) | 37 | | | 62 | | | 87 | | |
| 13 | | ヘッダーメニュー | 38 | | | 63 | | | 88 | | |
| 14 | | フッターメニュー | 39 | | | 64 | | | 89 | | |
| 15 | | | 40 | | | 65 | | | 90 | | |
| 16 | | 更新履歴 | 41 | | | 66 | | | 91 | | |
| 17 | | | 42 | | | 67 | | | 92 | | |
| 18 | | | 43 | | | 68 | | | 93 | | |
| 19 | | | 44 | | | 69 | | | 94 | | |
| 20 | | | 45 | | | 70 | | | 95 | | |
| 21 | | | 46 | | | 71 | | | 96 | | |
| 22 | | | 47 | | | 72 | | | 97 | | |
| 23 | | | 48 | | | 73 | | | 98 | | |
| 24 | | | 49 | | | 74 | | | 99 | | |
| 25 | | | 50 | | | 75 | | | 100 | | |

| Rev | 改訂内容 |
|-----|------|
| | |
| | |
| | |



| | | |
|-------------------------|--------------|---------------|
| 表題 TITLE ホームページ設計仕様書 | 変更 REV. 0 | ページ PAGE 2 |
| 副題 SUB TITLE 目次 | 16 | |

概要

この仕様書は、「一般社団法人 大阪府臨床工学技士会」向け「ホームページ制作」について適用するものです。

以下の主目的を達成するために旧来のホームページからリニューアルします。

- ・ モバイル対応（スマートフォン・タブレットでも見やすくする）
- ・ 会員数の拡大（入会申請フォームのリニューアル、会員向けコンテンツの追加）
- ・ 会員への情報伝達（会員サイトとして運用し、運営者から会員への情報伝達を容易に行えるものとする）
- ・ 管理者の負担軽減（テンプレートデザインを使用し、運営側が細かいデザインを意識することなくメンテナンスできるようにする）

基本機能・固定ページは旧来のホームページの内容を踏襲するものとします。

投稿作業は、基本的にお客様にて管理・運用していただくものとします。

| Rev | 改訂内容 |
|-----|------|
| | |
| | |
| | |

| 表題 TITLE | 変更 REV. | ページ PAGE |
|--------------|---------|----------|
| ホームページ設計仕様書 | 0 | 3 |
| 副題 SUB TITLE | / 16 | |
| 概要 | | |

基本情報(1)

WEBサーバーの基本情報は以下の通りです。

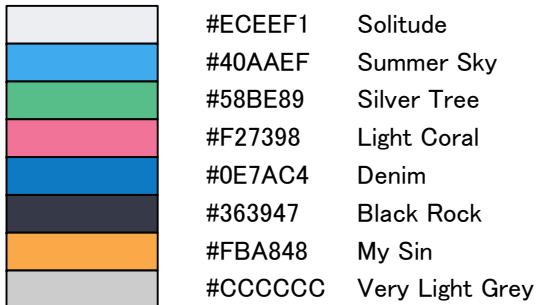



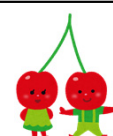

| No. | 項目 | 内容 | |
|-----|--------------------|--|--|
| 1 | WEBサーバー管理(クラウドサーバ) | ロリポップ | |
| 2 | ドメイン | oacet.main.jp (パスワード: 詳細は管理者に問合せください) | |
| 3 | 契約プラン | スタンダードプラン | |
| 4 | アカウントID | LAA1056588 | |
| 5 | サイトアドレス | http://oacet.main.jp/ | |
| 6 | 共有SSL | https://main-oacet.ssl-lolipop.jp/ | |
| 7 | 契約期間 | 2019/04/25~2020/05/04 | |
| 8 | 登録メールアドレス | kimura.pixel@gmail.com | |
| 9 | サーバー番号 | users445 | |
| 10 | FTPサーバ | ftp.oacet.main.jp | |
| 11 | データベース | サーバー | mysql135.phy.lolipop.lan |
| 12 | | データベース名 | LAA1056588-ptu02n |
| 13 | | ユーザー名 | LAA1056588 |
| 14 | | パスワード | 詳細は管理者に問合せください |
| 15 | | テーブル接頭辞 | wp1_ |

| No. | 項目 | 内容 |
|-----|--------------------|--|
| 16 | メールアドレス(メールアカウント名) | info@oacet.main.jp |
| 17 | メールサーバー番号 | mail302 |
| 18 | POPメールサーバー | pop3.lolipop.jp(ポート番号:995) |
| 19 | IMAPメールサーバー | pop3.lolipop.jp(ポート番号:993) |
| 20 | SMTPメールサーバー | smtp.lolipop.jp(ポート番号:465) |
| 21 | メールパスワード | 詳細は管理者に問合せください |

| Rev | 改訂内容 |
|-----|------|
| | |
| | |
| | |

基本情報(2)

ホームページの基本情報は以下の通りです。

| No. | 項目 | 内容 | |
|-----|-----------------------------|---|---|
| 1 | ページ投稿・会員管理 | WordPressを使用 | |
| 2 | 基本デザイン | WordPressテーマを使用 Lightning Child Sample (Lightningの子テーマ) | |
| 3 | 管理者サイトアドレス | http://oacet.main.jp/wp-admin/ | |
| 4 | 管理者メールアドレス | info@oacet.main.jp | |
| 5 | 配色 | フラットデザインを基調とし、主に以下の色を使用  | |
| 6 | 管理者専用ユーザー (デバッグや動作確認で使用) | 権限 | |
| | | 管理者 | ユーザー名: info_adm パスワード: 詳細は管理者に問合せください メールアドレス: info_adm@oacet.main.jp 表示名: りんご  |
| | | 編集者 | ユーザー名: info_edi パスワード: vva-m8T_RMwD メールアドレス: info_edi@oacet.main.jp 表示名: たまご  |
| | | 投稿者 | ユーザー名: info_aut パスワード: xDV-CuF_R2mC メールアドレス: info_aut@oacet.main.jp 表示名: アスパラ  |
| | | 寄稿者 | ユーザー名: info_con パスワード: KFe-Yjq_MY7D メールアドレス: info_con@oacet.main.jp 表示名: さくらんぼ  |
| | 購読者 | ユーザー名: info_sub パスワード: h5C-FvD_RFbC メールアドレス: info_sub@oacet.main.jp 表示名: いちご  | |

| No. | 項目 | 内容 |
|-----|-----------------------------|--|
| 7 | プラグイン (プラグインは必要最小限とすること) | <ul style="list-style-type: none"> •VK All In One Expansion Unit (多機能統合プラグイン) •パスワード保護 (サイト閲覧にパスワード入力が必要にできる) •WP Maintenance Mode (サイトメンテナンス時に、特定のページに飛ばすことができる) •TablePress (表作成・管理) •MW WP Form (問合せ・申請フォーム作成) •Category Order and Taxonomy Terms Order (カテゴリの順序を任意に変更できる) •Advanced Custom Fields (ユーザ情報等のカスタムフィールド) •Ultimate Member (会員サイト構築) •Login Widget for Ultimate Member (ログインウィジェット) •Front End PM (メッセージ機能) |

| Rev | 改訂内容 |
|-----|------|
| | |
| | |

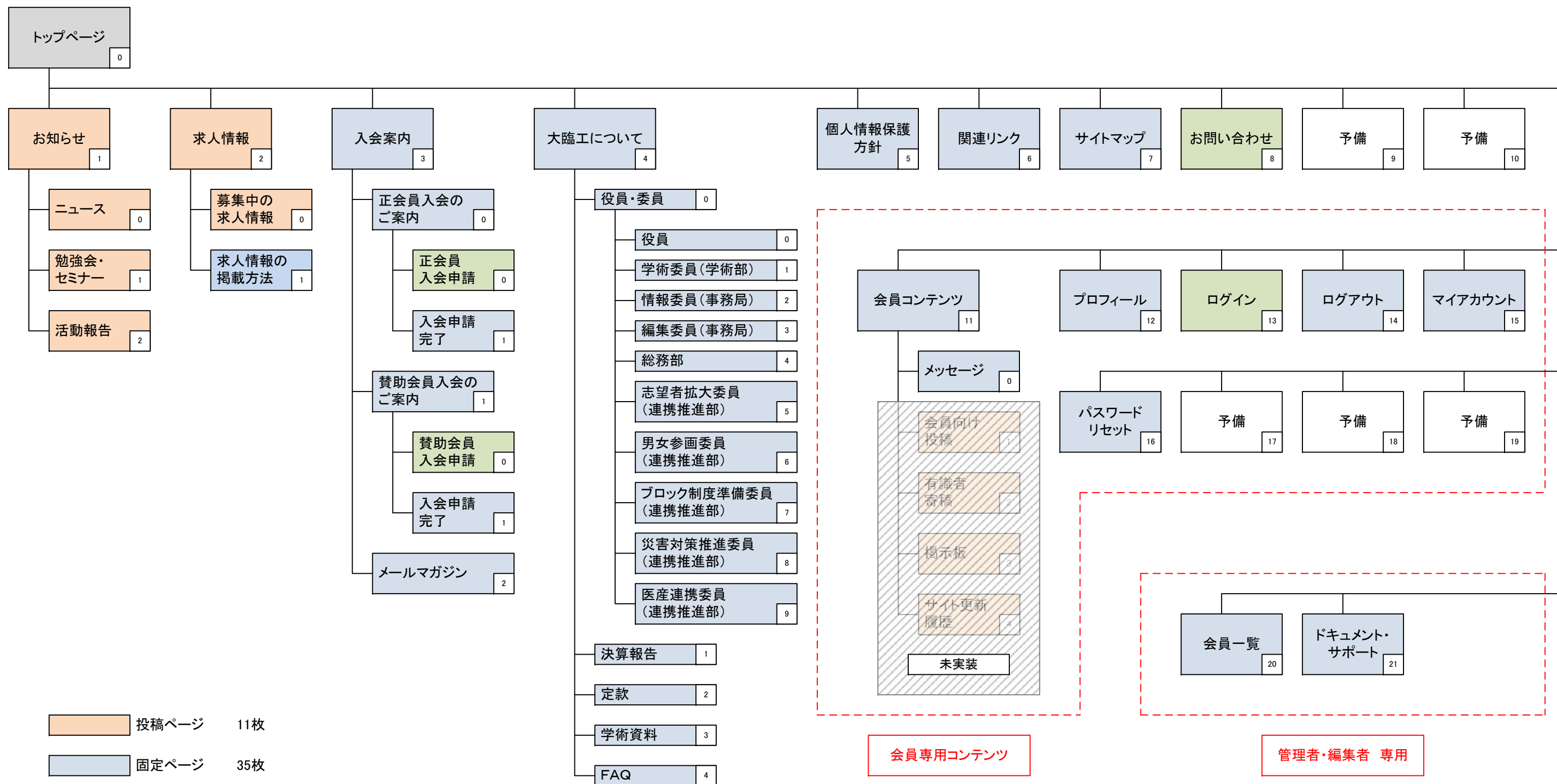
会員権限

会員は、以下のグループに分けられます。

| No. | グループ名 | 権限 | 内容 | 対象 | WPの設定 | ユーザの編集 | 固定ページの編集 | 公開(全ての記事) | 公開(自分の記事) | 記事の投稿 | 記事の閲覧 |
|-----|---------------------|------------------|--|----------------------------------|-------|--------|----------|-----------|-----------|-------|-------|
| 1 | 管理者 (Administrator) | 高 ↑ ↓ 低 | 管理者は、WordPressのすべての機能を使うことができる。 ユーザー管理(ユーザーの承認・拒否・削除など)ができる。 ただし、テーマやプラグインなど、サイトの根幹部分の変更が可能のため、注意が必要。 | 事務局・情報委員会の内、限られた人のみ | ○ | ○ | ○ | ○ | ○ | ○ | ○ |
| 2 | 編集者 (Editor) | | 編集者は、記事やコメントなどすべてのコンテンツに対して公開、編集、削除の権限がある。 レビュー待ちの記事を公開することができる。また、カテゴリやタグの作成、固定ページの作成、編集ができる。 ただし、WordPressの設定や、ユーザーの管理など、サイトの設定を行うことは出来ない。 | 事務局・情報委員会メンバー | | | ○ | ○ | ○ | ○ | ○ |
| 3 | 投稿者 (Author) | | 投稿者は、自分の書いた記事の公開、編集、削除すべてを行うことができる。 ただし、他のユーザーの記事の編集などは出来ない。 寄稿者の書いたレビュー待ちの投稿を、公開することは出来ない。 | 名誉会員、賛助会員、講習を行う先生など、会員のうち限られた人のみ | | | | | ○ | ○ | ○ |
| 4 | 寄稿者 (Contributor) | | 寄稿者は、記事の下書きを投稿、編集することが出来るが、公開することは出来ない。 画像など、ファイルのアップロードも制限されている。 寄稿者の記事は、レビュー待ちの記事として保存され、公開権限のあるユーザーが許可を出すことで公開される。 | 不要と思われる | | | | | | ○ | ○ |
| 5 | 購読者 (Subscriber) | | 購読者は、記事を読覧することができる。 記事にコメントをつけることは出来るが、記事を投稿したり、編集することは出来ない。 | 正会員 (入会時デフォルト) | | | | | | | |

| Rev | 改訂内容 |
|-----|------|
| | |
| | |
| | |

サイトマップ



| | | |
|---|-------|-----|
| | 投稿ページ | 11枚 |
| | 固定ページ | 35枚 |
| | 入力ページ | 4枚 |
| | その他 | 1枚 |
| | 合計 | 48枚 |

| Rev | 改訂内容 |
|-----|------|
| | |
| | |
| | |

ページ一覧

| No. | 名称 | スラッグ | ページ種類 | URL |
|-----|----------------|-----------------------|-------|---|
| 1 | トップページ | - | 複合 | http://oacet.main.jp/ |
| 2 | お知らせ | post | 投稿 | post/ |
| 3 | ニュース | news | 投稿 | category/news/ |
| 4 | 勉強会・セミナー | study | 投稿 | category/study/ |
| 5 | 活動報告 | action | 投稿 | category/action/ |
| 6 | 求人情報 | recruit | 投稿 | recruit/ |
| 7 | 募集中の求人情報 | now | 投稿 | status/now/ |
| 8 | 求人情報の掲載方法 | job-officer | 固定 | job-officer/ |
| 9 | 入会案内 | guide | 固定 | guide/ |
| 10 | 正会員入会のご案内 | membership | 固定 | guide/membership/ |
| 11 | 正会員入会申請 | registration | 固定 | guide/membership/registration/ |
| 12 | 正会員入会申請完了 | registration-complete | 固定 | guide/membership/registration/complete/ |
| 13 | 賛助会員入会のご案内 | support | 固定 | guide/support/ |
| 14 | 賛助会員入会申請 | registration | 固定 | guide/support/registration/ |
| 15 | 賛助会員入会申請完了 | registration | 固定 | guide/support/registration/complete/ |
| 16 | メールマガジン | magazine | 固定 | guide/magazine/ |
| 17 | 臨床工学技士会について | about | 固定 | about/ |
| 18 | 役員・委員 | directors | 固定 | about/directors/ |
| 19 | 役員 | officer | 固定 | about/directors/officer/ |
| 20 | 学術委員(学術部) | academic | 固定 | about/directors/academic/ |
| 21 | 情報委員(事務局) | infomation | 固定 | about/directors/information/ |
| 22 | 編集委員(事務局) | edit | 固定 | about/directors/edit/ |
| 23 | 総務部 | manager | 固定 | about/directors/manager/ |
| 24 | 志望者拡大委員(連携推進部) | expantion | 固定 | about/directors/expantion/ |
| 25 | 男女参画委員(連携推進部) | gender | 固定 | about/directors/gender/ |

| No. | 名称 | スラッグ | ページ種類 | URL |
|-----|-------------------|-------------------|-------|---------------------------|
| 26 | ブロック制度準備委員(連携推進部) | block | 固定 | about/directors/block/ |
| 27 | 災害対策推進委員(連携推進部) | disaster | 固定 | about/directors/disaster/ |
| 28 | 医産連携委員(連携推進部) | medical | 固定 | about/directors/medical/ |
| 29 | 決算報告 | finance | 固定 | about/finance/ |
| 30 | 定款 | constitution | 固定 | about/constitution/ |
| 31 | 学術資料 | document | 固定 | about/document/ |
| 32 | FAQ | question | 固定 | about/question/ |
| 33 | 個人情報保護方針 | privacy-policy | 固定 | privacy-policy/ |
| 34 | 関連リンク | link | 固定 | link/ |
| 35 | サイトマップ | site-map | 固定 | site-map/ |
| 36 | お問い合わせ | inquiry | 固定 | inquiry/ |
| 37 | 会員コンテンツ | membership | 固定 | membership/ |
| 38 | メッセージ | message | 固定 | membership/message/ |
| 39 | | | | |
| 40 | | | | |
| 41 | | | | |
| 42 | | | | |
| 43 | プロフィール | profile | 固定 | membership-profile/ |
| 44 | ログイン | login | 固定 | login/ |
| 45 | ログアウト | log-out | 固定 | log-out/ |
| 46 | マイアカウント | account | 固定 | account/ |
| 47 | パスワードリセット | password-reset | 固定 | password-reset/ |
| 48 | 会員一覧 | member-list | 固定 | member-list/ |
| 49 | ドキュメント・サポート | documents-support | 固定 | documents-support/ |
| 50 | | | | |

| Rev | 改訂内容 |
|-----|------|
| | |
| | |
| | |

会員情報

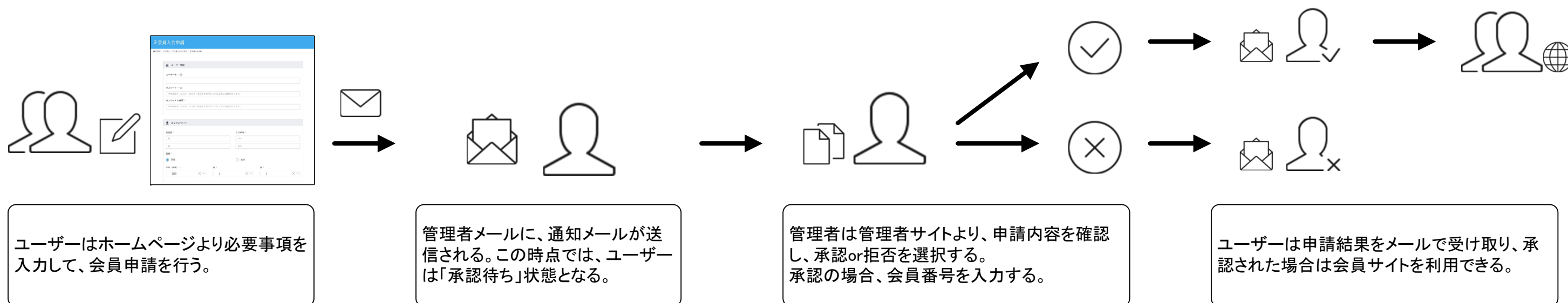
| 区分 | 名称 | フィールド名 | 必須 | 備考 |
|------|---------------|--------------------|----|--------------|
| 固有 | ユーザー名 | user_login | ○ | |
| | パスワード | user_password | ○ | |
| 基本情報 | 姓 | last_name | ○ | |
| | 名 | first_name | ○ | |
| | せい | last_name_kana | ○ | |
| | めい | first_name_kana | ○ | |
| | 性別 | gender | ○ | |
| | 生年(西暦) | birth_year | ○ | |
| | 月 | birth_month | ○ | |
| | 日 | birth_day | ○ | |
| ご自宅 | (自宅)郵便番号 | zip | ○ | |
| | (自宅)住所1 | address1 | ○ | 都道府県・市区町村・番地 |
| | (自宅)住所2 | address2 | | 建物名など |
| | (自宅)電話番号 | tel | ○ | |
| | (自宅)FAX | fax | | |
| 勤務先 | (勤務先)法人名・施設名 | company_name | | |
| | (勤務先)部署など | company_department | | |
| | (勤務先)郵便番号 | company_zip | | |
| | (勤務先)住所1 | company_address1 | | 都道府県・市区町村・番地 |
| | (勤務先)住所2 | company_address2 | | 建物名など |
| | (勤務先)電話番号 | company_tel | | |
| | (勤務先)FAX | company_fax | | |
| 連絡先 | メールアドレス | user_email | ○ | |
| | 電話による連絡先 | contact | ○ | 自宅、勤務先、その他 |
| | 電話による連絡先(その他) | contact_other | | |

| 区分 | 名称 | フィールド名 | 必須 | 備考 |
|-----------|---------------------|---------------------|----|--------------|
| 免許・資格・専門 | 臨床工学技士免許番号 | ce_license | ○ | |
| | 大阪府臨床工学技士会会員番号 | oace_membership | | |
| | (公社)日本臨床工学技士会会員番号 | jace_membership | | |
| | 取得済み医療資格 | licenses | | |
| | 取得済み医療資格(その他) | licenses_other | | |
| | 主な専門分野 | special_field | | |
| | 主な専門分野(その他) | special_field_other | | |
| アカウント・SNS | 表示名 | nickname | ○ | デフォルトではユーザー名 |
| | Twitter プロフィールURL | twitter | | |
| | facebook プロフィールURL | facebook | | |
| | LinkedIn プロフィールURL | linkedin | | |
| | Instagram プロフィールURL | instagram | | |
| | Youtube プロフィールURL | youtube | | |
| | | | | |
| | | | | |
| | | | | |
| | | | | |
| | | | | |
| | | | | |
| | | | | |
| | | | | |
| | | | | |
| | | | | |
| | | | | |

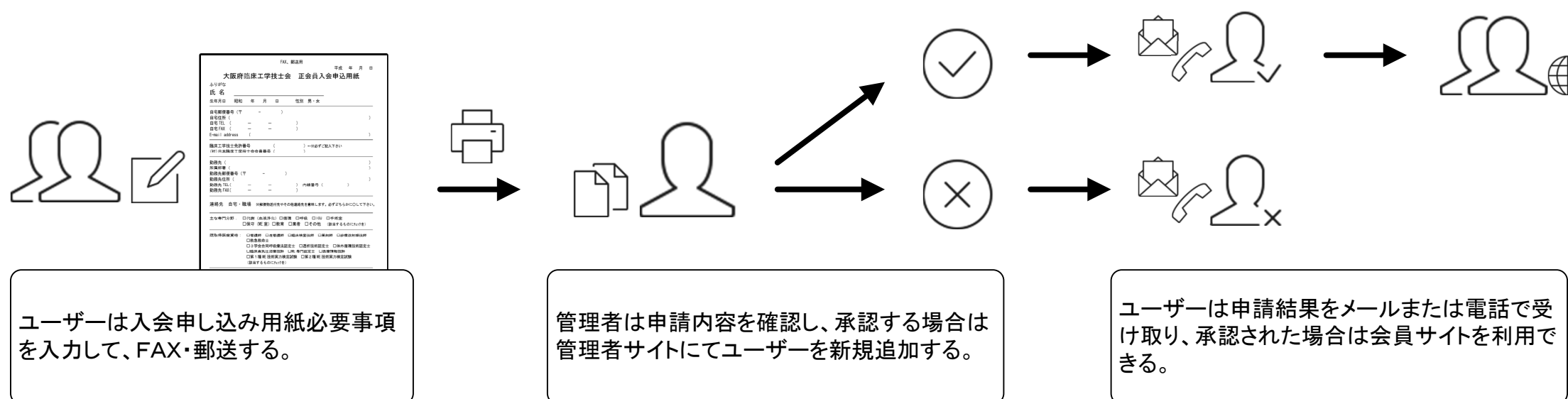
| Rev | 改訂内容 |
|-----|------|
| | |
| | |
| | |

入会承認の流れ(正会員)

オンライン入会申請の場合



FAX・郵送による申請の場合



| Rev | 改訂内容 |
|-----|------|
| | |
| | |
| | |

| | | |
|------------------------------|--------------|----------------|
| 表題 TITLE ホームページ設計仕様書 | 変更 REV. 0 | ページ PAGE 10 |
| 副題 SUB TITLE 入会承認の流れ(正会員) | | 16 |

自動送信メール(1)

| 名称 | 入会申請の通知メール | 入会申請受付メール | 入会承認メール | 入会拒否メール |
|----|--|--|---|---|
| 内容 | 新規入会申請があった時に、管理者に自動送信します。 | 新規入会申請があった時に、ユーザーに自動送信します。 | 入会申請を事務局が承認した時に、ユーザーに自動送信します。 | 入会申請を事務局が拒否した時に、ユーザーに自動送信します。 |
| 件名 | [大阪府臨床工学技士会] 新規入会申請がありました | [大阪府臨床工学技士会] 入会申請を受けました | [大阪府臨床工学技士会] 入会承認のお知らせ | [大阪府臨床工学技士会] 入会申請について |
| 本文 | <p>新規入会申請がありました。</p> <p>管理者サイトより、承認するかどうか決定してください。 http://oacet.main.jp/wp-admin/admin.php?page=ultimatemember</p> <p>【申請者情報】 氏名:{姓}{名} 性別:{性別} ユーザー名:{ユーザー名} メールアドレス:{メールアドレス}</p> <p>以上</p> | <p>{姓}{名}様</p> <p>この度は、当会への入会申請を行っていただき、誠にありがとうございます。</p> <p>事務局にて申請内容を確認し、改めてご連絡いたしますので、しばらくお待ちください。</p> <p>申請にお心当たりのない場合は、info@oacet.main.jpまでご連絡ください。</p> <p>今度とも宜しく願いいたします。</p> <p>大阪府臨床工学技士会事務局</p> | <p>{姓}{名}様</p> <p>この度は、当会への入会申請を行っていただき、ありがとうございました。</p> <p>事務局による審査の結果、入会が承認されましたのでお知らせいたします。</p> <p>ログインするためには、次のURLにアクセスしてください。 http://oacet.main.jp/membership/login/</p> <p>【会員情報】 ユーザー名:{ユーザー名} メールアドレス:{メールアドレス}</p> <p>パスワードを忘れた場合、次のURLより再設定してください。 http://oacet.main.jp/membership/password-reset/</p> <p>ご不明な点がございましたら、info@oacet.main.jpまでご連絡ください。</p> <p>今度とも宜しく願いいたします。</p> <p>大阪府臨床工学技士会事務局</p> | <p>{姓}{名}様</p> <p>この度は、当会への入会申請を行っていただき、ありがとうございました。</p> <p>しかしながら、事務局による審査の結果、現時点では会員として承認することができませんでした。</p> <p>大変申し訳ございませんが、何卒宜しく願い申し上げます。</p> <p>大阪府臨床工学技士会事務局</p> |

| Rev | 改訂内容 |
|-----|------|
| | |
| | |
| | |

| | | |
|--------------|------------|----------|
| 表題 TITLE | 変更 REV. | ページ PAGE |
| ホームページ設計仕様書 | 0 | 11 |
| 副題 SUB TITLE | 自動送信メール(1) | |
| | | 16 |

自動送信メール(2)

| 名称 | アカウント凍結通知メール | アカウント削除通知メール | パスワードリセットメール | パスワード変更通知メール |
|----|---|--|---|--|
| 内容 | 何らかの理由で事務局がユーザーアカウントを無効化した時に、ユーザーに自動送信します。 | ユーザーアカウントが削除された時に、ユーザーに自動送信します。(アカウント削除は管理者のみ実施可能) | パスワードリセットの要求があった時に、ユーザーに自動送信します。 | パスワードが変更された時に、ユーザーに自動送信します。 |
| 件名 | [大阪府臨床工学技士会] ユーザーアカウントが無効化されました | [大阪府臨床工学技士会] ユーザーアカウント削除のお知らせ | [大阪府臨床工学技士会] パスワード変更につきまして | [大阪府臨床工学技士会] パスワード変更通知 |
| 本文 | <p>[姓]{名}様</p> <p>このメールは、当会会員サイト利用のための、ユーザーアカウントが無効化されたことのお知らせする自動送信メールです。</p> <p>お問い合わせ、およびユーザーアカウントの再開につきましては、info@oacet.main.jpまでご連絡ください。</p> <p>宜しくお願いいたします。</p> <p>大阪府臨床工学技士会事務局</p> | <p>[姓]{名}様</p> <p>このメールは、当会会員サイト利用のためのユーザーアカウントが削除されたことのお知らせする自動送信メールです。</p> <p>[姓]様の個人情報はすべて完全に削除され、当会会員サイトにログインできなくなりました。</p> <p>お心当たりのない場合は、info@oacet.main.jpまでご連絡ください。</p> <p>宜しくお願いいたします。</p> <p>大阪府臨床工学技士会事務局</p> | <p>[姓]{名}様</p> <p>当会会員サイトのパスワードリセットのご要望を受けました。</p> <p>パスワードを変更するには、次のURLにアクセスしてください。 http://oacet.main.jp/membership/password-reset/</p> <p>お心当たりのない場合は、info@oacet.main.jpまでご連絡ください。</p> <p>宜しくお願いいたします。</p> <p>大阪府臨床工学技士会事務局</p> | <p>[姓]{名}様</p> <p>当会会員サイトを利用するためのパスワードが変更されました。</p> <p>この変更に心当たりがない場合は、info@oacet.main.jpまでご連絡ください。</p> <p>宜しくお願いいたします。</p> <p>大阪府臨床工学技士会事務局</p> |

| Rev | 改訂内容 |
|-----|------|
| | |
| | |
| | |

ヘッダーメニュー

| Rev | 改訂内容 |
|-----|------|
| | |
| | |
| | |



| 表題 TITLE | 変更 REV. | ページ PAGE |
|--------------|---------|----------|
| ホームページ設計仕様書 | 0 | 13 |
| 副題 SUB TITLE | | 16 |
| ヘッダーメニュー | | |

フッターメニュー

| Rev | 改訂内容 |
|-----|------|
| | |
| | |
| | |



| 表題 TITLE | 変更 REV. | ページ PAGE |
|--------------|---------|----------|
| ホームページ設計仕様書 | 0 | 14 |
| 副題 SUB TITLE | | 16 |
| フッターメニュー | | |

TOPページ-1



- ① ロゴタイトル
- ② ヘッダーメニュー
- ③ メインスライドショー
- ④ お問い合わせウィジェット
- ⑤ Facebook
- ⑥ 最新の記事表示

| Rev | 改訂内容 |
|-----|------|
| | |
| | |
| | |

| 表題 TITLE | 変更 REV. | ページ PAGE |
|--------------|---------|----------|
| ホームページ設計仕様書 | 0 | 15 |
| 副題 SUB TITLE | | |
| TOPページ-1 | | 16 |

| 変更記号 REV. MARK 変更発行日 REV. ISSUED | 変更箇所・変更内容 CHANGED PLACE AND CONTENTS | 承認 APPROVED BY | 調査 CHECKED BY | 担当 PREPARED BY |
|---|---|-------------------|------------------|-------------------|
| 0 | 初版発行 | | | 木村 19/06/13 |
| | | | | |

| 変更記号 REV. MARK 変更発行日 REV. ISSUED | 変更箇所・変更内容 CHANGED PLACE AND CONTENTS | 承認 APPROVED BY | 調査 CHECKED BY | 担当 PREPARED BY |
|---|---|-------------------|------------------|-------------------|
| | | | | |
| | | | | |